



Απολαύστε μοναδική χαλάρωση και δροσιά στη μαγευτική ορεινή Αχαΐα μόλις 180 χλμ. από την Αθήνα.

Η Ζαρούχλα είναι ένα μικρό χωριό βυθισμένο στο πράσινο στις πλαγιές του Χελμού, σε υψόμετρο 1.100 μέτρα.

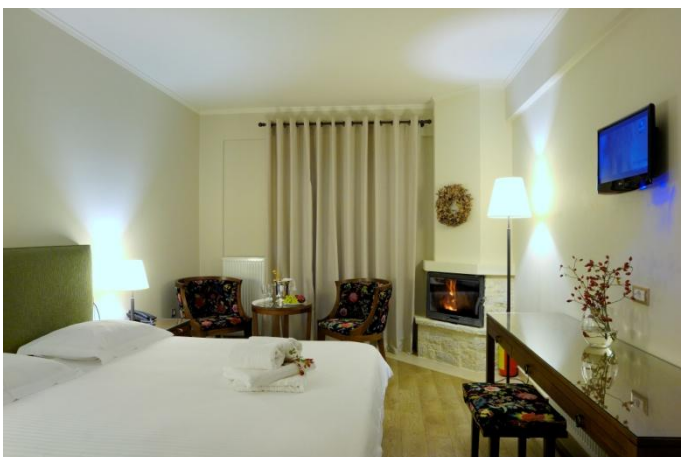
Η πρόσβαση γίνεται από Ακράτα από την οποία απέχει 37 χιλιόμετρα και από τα Καλάβρυτα μέσω του Χιονοδρομικού Κέντρου από το οποίο απέχει 18 χιλιόμετρα.

Μαγεμένοι από αυτό το παρθένο ακόμα, κομμάτι της ορεινής Αχαΐας, με έμπνευση από τα παλιά πυργόσπιτα της περιοχής και με σεβασμό στην τοπική αρχιτεκτονική δημιουργήσαμε έναν ξεχωριστό χώρο που συνδυάζει αρμονικά την παραδοσιακή τεχνική με τη σύγχρονη τεχνολογία, την αδρότητα με την πολυτέλεια, και την άνεση με την κομψότητα... το ΣΤΥΓΑ Mountain Resort.



Στο ξενοδοχείο μας θα βρείτε μεγάλο και φωτεινό σαλόνι με τζάκι, εστιατόριο - αίθουσα πρωινού, καφέ, bar, εξωτερική πισίνα, όλα με μοναδική θέα, καθώς και δύο αίθουσες συνεδρίων και εκδηλώσεων. Διαθέτουμε 22 άνετα και με διακριτική πολυτέλεια δωμάτια και σουίτες.

ΚΑΛΟΚΑΙΡΙΝΗ ΜΟΝΑΔΙΚΗ ΠΡΟΣΦΟΡΑ ΓΙΑ ΤΟΥΣ ΥΠΑΛΛΗΛΟΥΣ ΤΗΣ ΕΘΝΙΚΗΣ ΤΡΑΠΕΖΑΣ



ΑΠΟ 1/6/2016 ΕΩΣ 30/9/2016

60,00 ευρώ το δίκλινο με πλούσιο ελληνικό πρωινό σε μπουφέ (για ελάχιστη παραμονή 3 διανυκτερεύσεις).

Για 6 διανυκτερεύσεις η 7^η δωρεάν.

Για μωρά έως 3 ετών δεν υπάρχει χρέωση αν κοιμηθούν στα υφιστάμενα κρεβάτια, το Babycot δεν χρεώνεται. Για κάθε επιπλέον άτομο στο δωμάτιο άνω των 3 ετών χρέωση 10,00 ευρώ.

Για περισσότερες πληροφορίες/κρατήσεις: ΣΤΥΓΑ Mountain Resort, 25006 Ζαρούχλα Ακράτας
Τηλ. 26960 31431 ::: Κιν. 6974 588866 ::: E-mail: stygaresort@yahoo.gr ::: <http://www.stygaresort.gr>